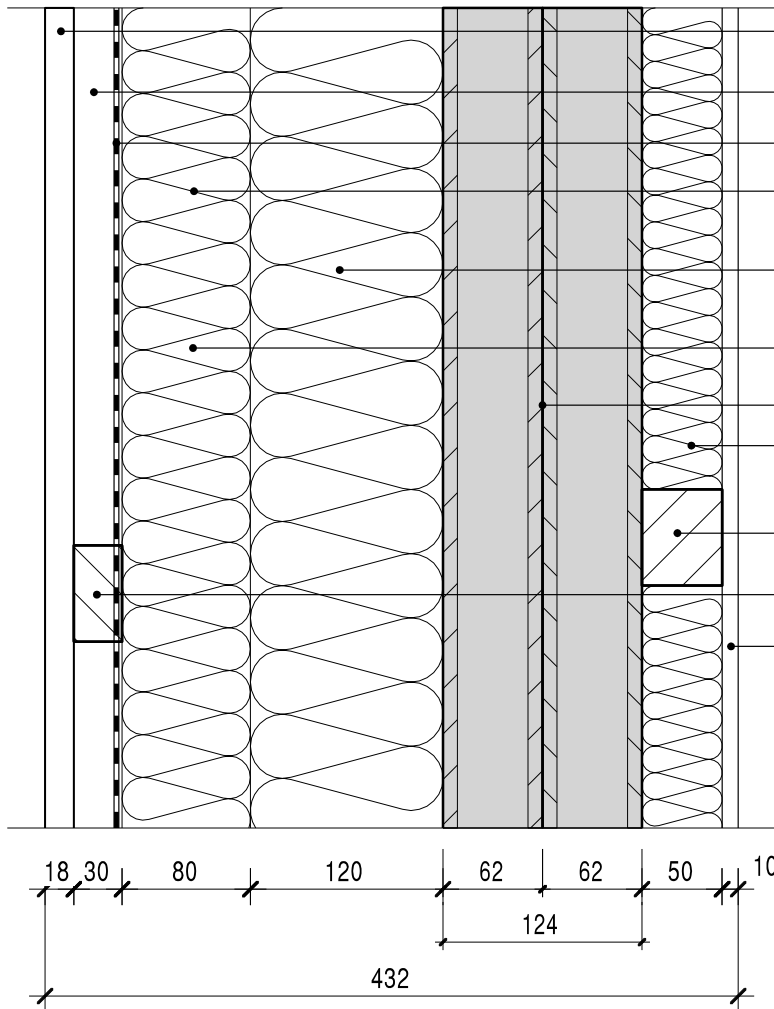


# PŘÍKLAD ODVODOVÉHO PLÁŠTĚ - NÍZKOENERGETICKÉ DOMY



- DŘEVĚNÝ OBKLAD - VODOROVNÝ
- VZDUCHOVÁ ODVĚTRÁVANÁ MEZERA
- POJISTNÁ DIFUZNÍ FÓLIE ( $s_d < 0,3$  m)
- DŘEVOVLÁKNITÁ DESKA ( $\lambda = 0,040$  W/mK;  $q = 50$  kg/m<sup>3</sup>) (STEICOflex)
- DŘEVOVLÁKNITÁ DESKA ( $\lambda = 0,041$  W/mK;  $q = 160$  kg/m<sup>3</sup>) (STEICOtherm)
- DŘEVĚNÁ LAŤ 60x80 - VODOROVNĚ á 625 mm
- MASIVNÍ DŘEVĚNÁ STĚNA NOVATOP SOLID
- DŘEVOVLÁKNITÁ DESKA ( $\lambda = 0,040$  W/mK;  $q = 50$  kg/m<sup>3</sup>) (STEICOflex)
- DŘEVĚNÝ HRANOL 50x60 - SVISLE á 625 mm
- DŘEVĚNÁ LAŤ 30x50 - SVISLE á 625 mm (ALT. 30x60)
- SÁDROVLÁKNITÁ DESKA (FERMACELL)



## STAVEBNĚ FYZIKÁLNÍ VLASTNOSTI

STATICKÝ PRŮŘEZ MASIVNÍ STĚNY PRO DANÉ POŽÁRNÍ ZATÍŽENÍ JE 90 mm.

|                           |                |      |                    |
|---------------------------|----------------|------|--------------------|
| POŽÁRNÍ ODOLNOST          | REI            | 60   | min.               |
| SOUČINITEL PROSTUPU TEPLA | U              | 0,15 | W/m <sup>2</sup> K |
| VZDUCHOVÁ NEPRŮZVUČNOST   | R <sub>w</sub> | 52   | dB                 |
| KROČEJOVÁ NEPRŮZVUČNOST   | Ln,w           | -    | dB                 |